

令和4年度採用 山梨県公立学校教員選考検査

小学校（専門）問題

「始め」という合図があるまで、このページ以外のところを見てはいけません。

注 意

- 1 この問題は22問14ページで、時間は60分です。
- 2 解答用紙は、別紙で配布します。「始め」の合図で始めてください。
- 3 解答は、それぞれの問題の指示に従って解答用紙に記入してください。
- 4 「やめ」の合図があったら、すぐやめて係の指示に従ってください。
- 5 解答用紙を持ち出してはいけません。

1

次の文章を読み, (1) ~ (5) に答えよ。

* 著作権法により掲載を省略します。

(1) 下線部A, Bの漢字には読みがなをひらがなで記し, 下線部C, Dのカタカナは漢字に直して記せ。(漢字は楷書で正確に書くこと)

(2) にあてはまる四字熟語はどれか。次のア～エから最も適当なものを一つ選び, 記号で記せ。

ア. 閑話休題 イ. 明鏡止水 ウ. 沈思黙考 エ. 読書百遍

(3) とあるが, 筆者はこの他に, 図書館にどのような役割があると述べているか。次の文の②, ③にあてはまることばを, ②は15字～17字で記し, ③は本文中から10字で抜き出して記せ。

(②) ことで, 人を (③) へ開いてゆく役割。

(4) (Ⅱ) ない と同じ品詞であるものはどれか。次のア～エから最も適当なものを一つ選び, 記号で記せ。

ア. まだ一度も試したことがない。

イ. 今日は外出する人が少ない。

ウ. まったく動こうとしない。

エ. 問題解決の糸口さえない。

(5) とあるが, 筆者はなんのために と述べているか。本文中から10字以内で抜き出して記せ。

2

次の(1)～(4)に答えよ。

(1) 次のア～エから、古代文明と古代文明の特色の組み合わせとして正しいものを一つ選び、記号で記せ。

ア. エジプト文明 — 太陰暦

イ. メソポタミア文明 — モヘンジョ＝ダロ

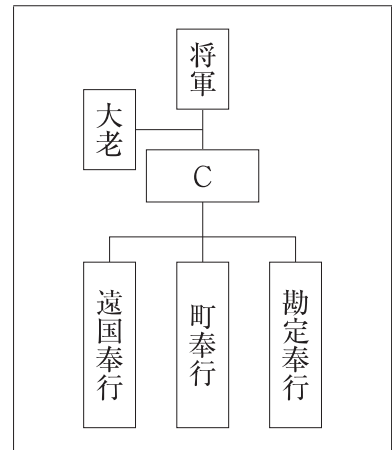
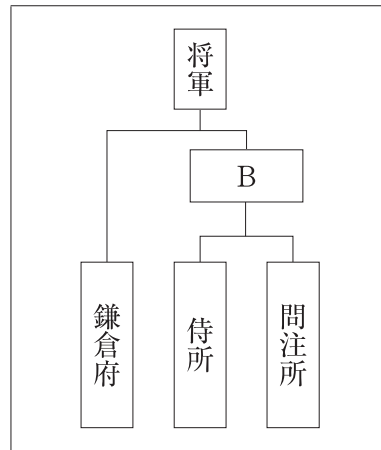
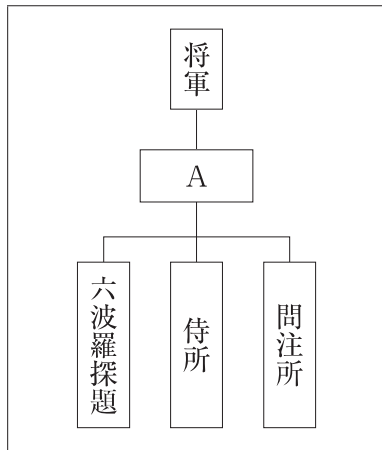
ウ. インダス文明 — 象形文字

エ. 中国(黄河)文明 — 甲骨文字

(2) 高野山に金剛峯寺を建てて、真言宗を布教した人物の名前を記せ。

(3) 次の図は、鎌倉幕府、室町幕府、江戸幕府のしくみの一部を示したものである。図中のA～Cにあてはまることばの組み合わせとして正しいものを、次のア～カから一つ選び、記号で記せ。

図



- | | | |
|-----------|--------|--------|
| ア. A : 管領 | B : 執権 | C : 老中 |
| イ. A : 管領 | B : 老中 | C : 執権 |
| ウ. A : 執権 | B : 管領 | C : 老中 |
| エ. A : 執権 | B : 老中 | C : 管領 |
| オ. A : 老中 | B : 管領 | C : 執権 |
| カ. A : 老中 | B : 執権 | C : 管領 |

(4) 世界恐慌に対して、アメリカの第32代大統領ローズヴェルトが不況を克服するために推進した「新規まき直し」という意味をもつ政策の名前を記せ。

3

次の(1)～(3)に答えよ。

(1) 小学校学習指導要領「社会」に関する次の①, ②に答えよ。

① 次は、「第1 目標」の一部である。A～Cにあてはまることばを記せ。なお、同じ記号にはそれぞれ同じことばが入るものとする。

(2) 社会的事象の特色や相互の関連、意味を(A)に考えたり、社会に見られる課題を把握して、その解決に向けて社会への関わり方を(B)・(C)したりする力、考えたことや(B)・(C)したことを適切に表現する力を養う。

② 次は、「第2 各学年の目標及び内容〔第6学年〕」の一部である。D, Eにあてはまることばを記せ。なお、同じ記号にはそれぞれ同じことばが入るものとする。

2 内容

(3) グローバル化する世界と日本の役割について、学習の問題を追究・解決する活動を通して、次の事項を身に付けることができるように指導する。

ア 次のような知識及び技能を身に付けること。

(ア) 我が国と経済や文化などの面でつながりが深い国の人々の生活は、多様であることを理解するとともに、スポーツや文化などを通して他国と交流し、異なる文化や習慣を尊重し合うことが大切であることを理解すること。

(イ) 我が国は、平和な世界の実現のために国際連合の一員として重要な役割を果たしたり、諸外国の発展のために援助や協力を行ったりしていることを理解すること。

(ウ) 地図帳や地球儀、各種の資料で調べ、まとめること。

3 内容の取扱い

(3) 内容の(3)については、次のとおり取り扱うものとする。

ア アについては、我が国の(D)と(E)の意義を理解し、これを尊重する態度を養うとともに、諸外国の(D)と(E)も同様に尊重する態度を養うよう配慮すること。

(2) 我が国の議院内閣制の説明として誤っているものを、次のア～エから一つ選び、記号で記せ。

ア. 内閣総理大臣は、国会議員の中から、国会の議決により指名される。

イ. 内閣は、衆議院で不信任を決議されたときは、必ず総辞職をしなければならない。

ウ. 国务大臣の過半数は、国会議員の中から選ばなければならない。

エ. 内閣は、行政権の行使について、国会に対して連帯して責任を負う。

- (3) 次は、国際連合について述べたものである。文中のA、Bにあてはまることばを、Aは、I群のa～eから、BはII群のf～iからそれぞれ一つ選び、記号で記せ。

1945年に発足した国際連合の本部は（ A ）にあり、総会をはじめとする多くの専門機関がある。

2017年から国際連合の第9代事務総長を務めているのが、（ B ）である。

I群 a. ジュネーブ b. ニューヨーク c. ブリュッセル
 d. パリ e. 東京

II群 f. アントニオ・グテーレス g. コフィー・A・アナン
 h. ダグ・ハマースホルド i. 潘基文（パン・ギムン）

4

次の(1)～(4)に答えよ。

- (1) 右の地図記号は何を表しているか、記せ。



- (2) 右の表は、日本の東西南北端の経度と緯度を示したものである。表中のA～Dにあてはまることばを、下のア～エから一つずつ選び、記号で記せ。

表

	経度	緯度
A	136° 04' 11"	20° 25' 31"
B	148° 45' 08"	45° 33' 26"
C	153° 59' 12"	24° 16' 59"
D	122° 55' 57"	24° 27' 05"

ア. 最東端 イ. 最西端 ウ. 最南端 エ. 最北端

- (3) 次は、ある工業製品と農産物の生産額、または生産量の上位5道府県を示したものである。表中のa、bにあてはまることばを、下のア～エからそれぞれ一つ選び、記号で記せ。

表

	a	b	c	d
	(2020年)	(2018年)	(2019年)	(2019年)
1位	山梨県	愛知県	新潟県	山梨県
2位	静岡県	兵庫県	北海道	福島県
3位	鳥取県	千葉県	秋田県	長野県
4位	岐阜県	大阪府	山形県	山形県
5位	熊本県	広島県	宮城県	和歌山県

(「日本国勢図会」2020/21などより作成)

ア. 鉄鋼の生産額 イ. 米の生産量 ウ. 桃の生産量
 エ. ミネラルウォーターの生産量

- (4) 次は、災害時の対応について述べたものである。文中のA～Cにあてはまることばを、それぞれ漢字2字で記せ。なお、同じ記号には同じことばが入るものとする。

災害時に、国や県、市区町村などが被災者の救助や支援を行うことを（ A ）という。しかしながら、災害時には（ A ）に頼るだけでなく、自分自身や家族を守る（ B ）や、住民同士が協力して助け合う（ C ）とよばれる行動をとることが求められている。

5

次は、小学校学習指導要領「算数」の「第3 指導計画の作成と内容の取扱い」の一部である。ア、イにあてはまることばを記せ。

1 指導計画の作成に当たっては、次の事項に配慮するものとする。

- (1) 単元など内容や時間のまとまりを見通して、その中で育む資質・能力の育成に向けて、（ ア ）を通して、児童の主体的・対話的で深い学びの実現を図るようにすること。その際、数学的な見方・考え方を働かせながら、日常の事象を数理的に捉え、算数の問題を見だし、問題を自立的、協働的に解決し、学習の（ イ ）を振り返り、概念を形成するなどの学習の充実を図ること。

6

次のデータは、あるゲームの得点を示したものである。

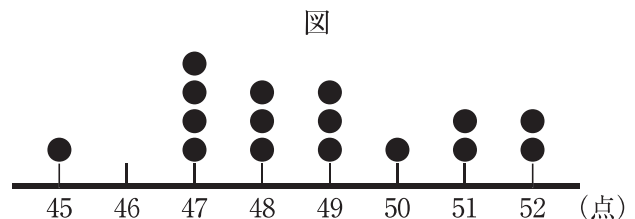
47, 51, 49, 48, 45, 47, 50, 49, 51, 52, 47, 47, 48, 52, 48, 49 (点)

次の(1)、(2)に答えよ。

- (1) 右の図は、上のデータを数直線の上に

●で表したものである。

このような図を何というか記せ。



- (2) 上のデータの中央値を求めよ。

7

ある地域では、毎月1回アルミ缶とスチール缶を回収している。先月のアルミ缶の回収量とスチール缶の回収量の合計は、40kgであった。今月は先月と比べて、アルミ缶の回収量が20%減り、スチール缶の回収量が20%増えて、合計が38kgになった。先月のアルミ缶の回収量とスチール缶の回収量は、それぞれ何kgか求めよ。

8

顕微鏡の使い方について、次の(1)、(2)に答えよ。

- (1) 顕微鏡の使い方の説明として、誤っているものを、次のア～エから一つ選び、記号で記せ。
- ア. 顕微鏡は、直射日光が当たらない場所に置き、観察を行う。
- イ. レンズを取り付けるときは、接眼レンズ、対物レンズの順で行う。
- ウ. 接眼レンズをのぞいた際、視野の左上にある観察物を、視野の中央に移動させるときには、プレパラートを右下に移動させる。
- エ. 対物レンズの倍率が高くなると、視野全体が暗くなるので、反射鏡としぼりを調整して明るくする。
- (2) プレパラートをステージ上にのせた後、真横から見ながら調節ねじを回して、対物レンズとプレパラートをできるだけ近づける。その際、対物レンズを横から見ながら対物レンズとプレパラートを近づけるのはなぜか、簡潔に記せ。

9

図のように、金属製のコップにくみおきの水を入れ、氷水を入れて水温を下げていった。水温が5℃になったとき、コップの表面がくもり始めた。表は、気温と飽和水蒸気量の関係を示したものである。下の(1)、(2)に答えよ。



*著作権法により掲載を省略します。

表

気温 (℃)	飽和水蒸気量 (g/m ³)
0	4.8
5	6.8
10	9.4
15	12.8
20	17.3
25	23.1
30	30.4

- (1) コップの表面がくもり始めたときの空気の温度を、何というか記せ。
- (2) 実験を行ったときの気温は15℃であった。このときの湿度は何%か。表を用いて小数第一位を四捨五入して整数で求めよ。

10

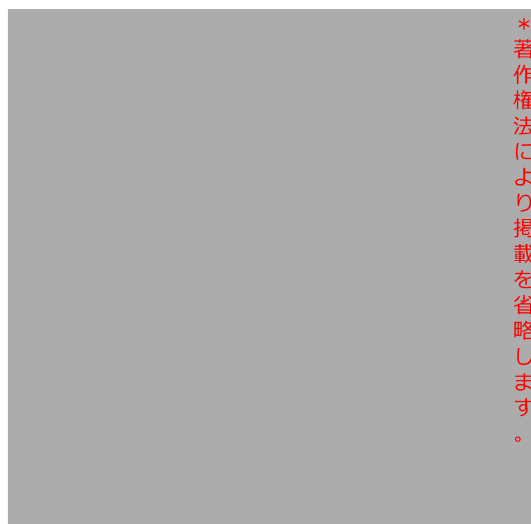
次の図は、コンピュータで計測した2種類の弦Aと弦Bの音の波形である。図の横軸は時間を表し、縦軸は振幅を表しており、目盛りのとり方はどちらも同じである。下の(1)、(2)に答えよ。



- (1) 弦が1秒間に振動する回数のことを何というか記せ。
- (2) Aの音にくらべてBの音はどのような音だと考えられるか。適切なものを、次のア～エから一つ選び、記号で記せ。
- ア. 小さくて低い音 イ. 小さくて高い音
ウ. 大きくて低い音 エ. 大きくて高い音

11

マグネシウムを空気中で加熱する実験を行った。図は、マグネシウムの質量と、酸素と化合してできた酸化マグネシウムの質量との関係を表している。下の(1)、(2)に答えよ。



- (1) マグネシウムの質量と、結びつく酸素の質量の比を、最も簡単な整数の比で求めよ。
- (2) マグネシウムと酸素を化合させて酸化マグネシウムができる化学反応を化学反応式で記せ。

12

小学校の生活科について、次の(1)～(3)に答えよ。

- (1) 次は、小学校学習指導要領「生活」の「第2 各学年の目標及び内容〔第1学年及び第2学年〕1 目標」の一部である。①, ②に入ることばとして正しい組み合わせのものを、次のア～エから一つ選び、記号で記せ。

(3) (①) を見つめることを通して、自分の生活や成長、身近な人々の支えについて考えることができ、自分の (②) や可能性に気付き、意欲と自信をもって生活するようにする。

- ア. ①自分自身 ②すばらしさ イ. ①自分と身近な人々 ②すばらしさ
 ウ. ①自分自身 ②よさ エ. ①自分と身近な人々 ②よさ

- (2) 野菜の育て方について正しく述べているものを、次のア～エからすべて選び、記号で記せ。

- ア. 苗がたおれたり、根が地面に出たりしないように、土をよせる。
 イ. 苗は、根をきずつけないように、そっと植える。
 ウ. 鉢やプランターで育てるのではなく、必ず畑で育てるようにする。
 エ. 背が高くなる苗は、支柱を立てて、かるくひもで結ぶ。

- (3) 一般に冬に見られる生き物を、次のア～カからすべて選び、記号で記せ。

- ア. ジョウビタキ イ. ノアザミの花 ウ. オオカマキリのたまご
 エ. アゲハの成虫 オ. つばめ カ. ツバキの花

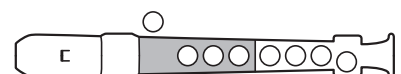
13

この楽曲は、小学校で学習する共通教材の一部である。下の(1)～(3)に答えよ。



- (1) Aの音符をソプラノリコーダーで演奏するときの運指を●で示せ。

- (2) Bの音楽記号の意味を記せ。

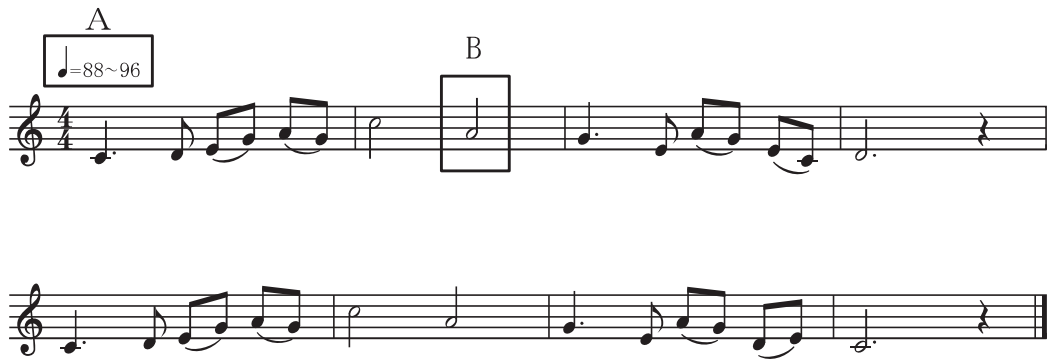


- (3) この楽曲と、作詞者・作曲者ともに同じ楽曲名を、次のア～エから一つ選び、記号で記せ。

- ア. われは海の子 イ. もみじ ウ. 茶つみ エ. 越天楽今様

14

この楽曲は、小学校で学習する共通教材の一部である。下の(1)～(3)に答えよ。



- (1) この楽曲名と第何学年の共通教材か記せ。
- (2) Aの音楽記号は、「()に4分音符を88～96打つ速さで」という意味がある。()にあてはまることばを記せ。
- (3) Bの音符と同じ長さの休符を、次のア～エから一つ選び、記号で記せ。

ア



イ



ウ



エ

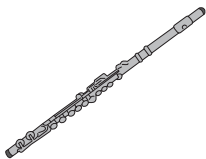


15

次の(1)～(3)に答えよ。

- (1) 木管楽器を次のア～エから一つ選び、記号で記せ。

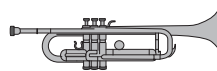
ア



イ



ウ



エ



- (2) 「その音を目立たせて演奏する」という意味をもつ音楽記号の名称を、カタカナで記せ。
- (3) 4分の2拍子の楽曲の場合、1小節に8分音符は最大いくつ入るか、数字で記せ。

16

次の(1), (2)に答えよ。

- (1) 次は、小学校学習指導要領「図画工作」の「第1 目標」である。①, ②にあてはまることばを記せ。

表現及び(①)の活動を通して、造形的な見方・考え方を働かせ、生活や社会の中の形や色などと豊かに関わる資質・能力を次のとおり育成することを目指す。

- (1) 対象や事象を捉える造形的な視点について自分の感覚や行為を通して理解するとともに、材料や用具を使い、表し方などを工夫して、創造的につくったり表したりすることができるようにする。
- (2) 造形的なよさや美しさ, 表したいこと, 表し方などについて考え, 創造的に(②)や構想をしたり, 作品などに対する自分の見方や感じ方を深めたりすることができるようにする。
- (3) つくりだす喜びを味わうとともに, 感性を育み, 楽しく豊かな生活を創造しようとする態度を養い, 豊かな情操を培う。

- (2) 次は、小学校学習指導要領「図画工作」の「第3 指導計画の作成と内容の取扱い」の一部である。①, ②にあてはまることばを, 下のア〜クからそれぞれ一つ選び, 記号で記せ。

2 第2の内容の取扱いについては, 次の事項に配慮するものとする。

- (6) 材料や用具については, 次のとおり取り扱うこととし, 必要に応じて, 当該学年より前の学年において初歩的な形で取り上げたり, その後の学年で繰り返し取り上げたりすること。

ア 第1学年及び第2学年においては, 土, 粘土, 木, 紙, (①), パス, はさみ, のり, 簡単な小刀類など身近で扱いやすいものを用いること。

イ 第3学年及び第4学年においては, 木切れ, 板材, 釘, 水彩絵の具, 小刀, 使いやすいのこぎり, 金づちなどを用いること。

ウ 第5学年及び第6学年においては, 針金, (②)などを用いること。

- | | | | |
|----------|---------|--------|------------|
| ア. カッター | イ. コンパス | ウ. 色鉛筆 | エ. ポスターカラー |
| オ. 糸のこぎり | カ. クレヨン | キ. 接着剤 | ク. 定規 |

17

次の(1), (2)に答えよ。

(1) 伝統的工芸品と産地の組み合わせとして、誤っているものを次のア～エから一つ選び、記号で記せ。

- ア. 南部鉄器 — 岩手県 イ. 大館曲げわっぱ — 栃木県
ウ. 信楽焼 — 滋賀県 エ. 西陣織 — 京都府

(2) 山梨県の伝統工芸品の中で、鹿革に漆で模様を付けたものが特徴な工芸品は何か。次のア～エから一つ選び、記号で記せ。

- ア. 甲州印伝 イ. 甲州大石紬 ウ. 甲州武者のぼり エ. 甲州鬼瓦

18

次のA, Bの作品について、作者は下のア～クのどれか、それぞれ記号で記せ。



*著作権法により掲載を省略します。

- ア. 福田繁雄 イ. 山口晃 ウ. 村上隆 エ. 日比野克彦
オ. 富田菜摘 カ. 草間彌生 キ. 三沢厚彦 ク. 奈良美智

19

次は、小学校学習指導要領「第2章 各教科 第9節 体育」の「第1 目標」である。
下の(1)～(3)に答えよ。

体育や保健の見方・考え方を働かせ、(a)を見付け、その解決に向けた学習過程を通して、(b)を一体として捉え、生涯にわたって心身の(c)を保持増進し豊かなスポーツライフを実現するための資質・能力を次のとおり育成することを目指す。

- (1) その特性に応じた **A** 各種の運動の行い方及び身近な生活における(c)・安全について理解するとともに、基本的な動きや技能を身に付けるようにする。
- (2) 運動や(c)についての自己の(a)を見付け、その解決に向けて思考し判断するとともに、を養う。
- (3) 運動に親しむとともに(c)の保持増進と体力の向上を目指し、楽しく明るい生活を営む態度を養う。

(1) a～cにあてはまることばを、それぞれ記せ。なお、同じ記号には同じことばが入るものとする。

(2) **A** 各種の運動とあるが、学習する運動領域はいくつあるか、記せ。

(3) にあてはまることばを、次のア～ウから一つ選び、記号で記せ。

- ア. 他者に表現する力
- イ. 他者に伝える力
- ウ. 他者と共有する力

20

次は、小学校学習指導要領解説「体育編」の内容の一部である。下の(1)～(3)に答えよ。

(1) 次の文は、「〔第1学年及び第2学年〕2 内容 F 表現リズム遊び (3)学びに向かう力、人間性等」についてである。①にあてはまることばを記せ。

(3) 運動遊びに進んで取り組み、誰とでも仲よく踊ったり、(①)に気を付けたりすること。

(2) 「〔第3学年及び第4学年〕2 内容 D 水泳運動」は、「浮いて進む運動」と、もう一つは何で構成されているか、記せ。

(3) 「〔第5学年及び第6学年〕2 内容 B 器械運動 イ 鉄棒運動」で、足の振り上げとともに腕を曲げ、上体を後方へ倒し手首を返して鉄棒に上がる技を何というか、記せ。

21

次は、小学校学習指導要領「家庭」の「第3 指導計画の作成と内容の取扱い」の一部である。①、②にあてはまることばを下のア～カから一つ選び、記号で記せ。また、A、Bにあてはまることばをそれぞれ記せ。

3 実習の指導に当たっては、次の事項に配慮するものとする。

- (1) 施設・設備の安全管理に配慮し、学習環境を整備するとともに、熱源や用具、機械などの取扱いに注意して（①）の指導を徹底すること。
- (2) 服装を整え、（②）に留意して用具の手入れや保管を適切に行うこと。
- (3) 調理に用いる食品については、（A）の魚や肉は扱わないなど、安全・衛生に留意すること。また、（B）についても配慮すること。

- | | | | |
|-------|---------|-------|---------|
| ア. 用途 | イ. 安全対策 | ウ. 衛生 | エ. 事故防止 |
| オ. 安全 | カ. 事故予防 | | |

22

次の（1）～（3）に答えよ。

- (1) 次の①～③は、和食に使われる「だし」のとり方について説明したものである。どの材料に適したとり方か、その組合せで正しいものを下のア～ウから一つ選び、記号で記せ。

- ① 水から入れ、点火したら強火にし、沸騰したら中火で4～5分加熱して取り出す。
- ② 水から入れてしばらく置き、火にかけて、沸騰直前に取り出す。
- ③ 沸騰した湯に入れ、再び沸騰したら火を消す。しばらく置いてから取り出す。

- | | | |
|------------|---------|---------|
| ア. ① かつおぶし | ② 煮干し | ③ こんぶ |
| イ. ① 煮干し | ② こんぶ | ③ かつおぶし |
| ウ. ① こんぶ | ② かつおぶし | ③ 煮干し |

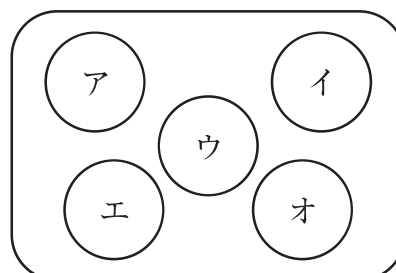
- (2) ご飯とみそ汁などの汁物に、おかずを3品そろえた日本の伝統的な食事のことを何というか漢字で記せ。

- (3) 次の献立の①、②は、和食の配膳としてどこに配置したらよいか、正しい位置をア～オからそれぞれ選び、記号で記せ。

献立

- ・ ご飯
- ・ みそ汁 … ①
- ・ 焼き魚 … ②
- ・ 筑前煮
- ・ 野菜の漬物

配膳



小学校（専門） 解答例

問題番号	解 答		問題番号	解 答		問題番号	解 答		問題番号	解 答					
1	(1)	A	ふくがん	1	4	2	14	(1)	楽曲名 とんび	学年 4学年	2 完全解答				
		B	ちんせん	1				(2)	1分間		1				
		C	臆	1				(3)	ウ		1				
		D	擦	1				(1)	ア		1				
	(2)	ウ		2	2	15	2	(2)	アクセント		1				
	(3)	②		3				6	2	16	(3)	4		1	
		①			2	7	3				17	(1)	① 鑑賞	1	
		③										(2)	② 発想	1	
	見晴らしのよいところ		2	アルミ缶 25 kg	3	(2)	① カ	1							
	よ		2	スチール缶 15 kg	3	(2)	② オ	1							
(4)	ウ		2	(1)	ウ		1	18	(1)	イ 1点 (2) ア 1点	2				
(5)	世界をよく見るため		3	8	2	19	2	a	課題		1				
	見		3					(2)	・プレパレートが割れないようにするため		(1)	b	心と体		1
2	(1)	エ		1	9	1	2	(1)	露点		1				
	(2)	空海		1				(2)	53 %		2	(2)	6つ		1
	(3)	ウ		2				(1)	振動数		1	(3)	イ		1
	(4)	ニューディール政策		1				(2)	イ		1	(1)	場の安全		1
3	(1)	A	多角的	2	11	1	2	(1)	3 : 2		1				
		B	選択					(2)	2Mg + O ₂ → 2MgO		2				
		C	判断					(1)	ウ		1				
	(2)	D	国旗	2	12	1	21	1	(2)	ア, イ, エ		1			
		E	国歌						(3)	ア, ウ, カ		1			
	(3)	イ		2	13	1	22	1	(1)			1			
	(1)	老人ホーム		2					(2)	だんだん弱く		1			
4	(2)	A	ウ	B	エ	C	ア	D	イ	2 完全解答	(3)	① オ	1		
	(2)	イ		2	(3)	イ		1	(3)	② イ	1				